

VRAC

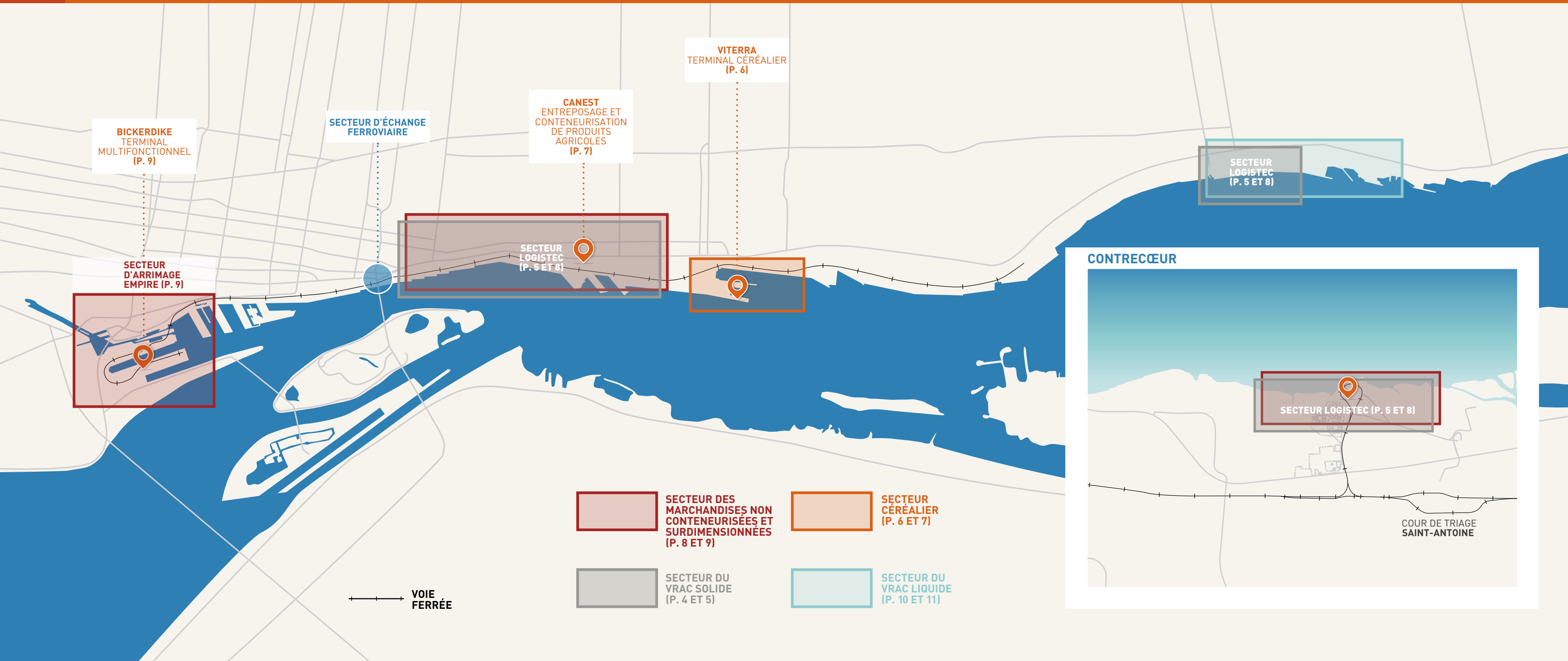
SECTEURS DU VRAC ET DES MARCHANDISES
NON CONTENEURISÉES



PORT  MONTRÉAL

*Commercer
avec le monde*

INSTALLATIONS DU PORT



VOTRE PARTENAIRE

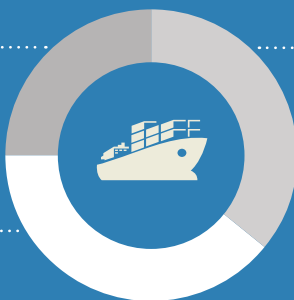
DE LA CHAÎNE D'APPROVISIONNEMENT DU CŒUR INDUSTRIEL NORD-AMÉRICAIN



25 %
VRAC
SOLIDE



39 %
VRAC
LIQUIDE



36 %
CONTENEURS

38 MT
DE MARCHANDISES
EN 2017

Exploité par l'Administration portuaire de Montréal (APM), le Port de Montréal est une plaque tournante diversifiée manutentionnant tous les types de marchandises : conteneurisées, vrac solide, vrac liquide, non conteneurisées et surdimensionnées. Situé à 1 600 kilomètres de la côte Atlantique et desservi par un réseau pleinement intégré de chemins de fer, d'autoroutes et de pipelines, le Port de Montréal est un élément essentiel de la chaîne d'approvisionnement des principaux marchés de consommation de l'Est canadien, du Midwest et du Nord-Est américains.

Centre de premier plan pour la manutention des marchandises en vrac, non conteneurisées et surdimensionnées, le Port de Montréal revêt une importance vitale pour les industries qui dépendent d'un approvisionnement en matières premières. Dans ce secteur, qui représente 64 % du tonnage total traité au Port en 2017, nous avons démontré notre savoir-faire et notre expertise en tant que partenaire commercial international.

10

RAISONS DE CHOISIR LE PORT DE MONTRÉAL

01 EMBLEMMENT STRATÉGIQUE

Port international à conteneurs le plus proche des grands centres de distribution et marchés de consommation de l'Est canadien et du Midwest américain.

02 DISTANCE

Route directe la plus courte à partir de l'Europe et de la Méditerranée vers le cœur industriel de l'Amérique du Nord.

03 CONNECTIVITÉ

Accès à tous les continents et à plus de 140 pays grâce à des liaisons directes avec des ports de transbordement en Europe, en Méditerranée et dans les Caraïbes.

04 CENTRALISATION DES CHARGEMENTS

Port de destination sans escale intermédiaire : les navires sont complètement déchargés et chargés, favorisant ainsi l'équilibre entre les importations et les exportations, de même qu'un bon ratio coûts-efficacité.

05 FIABILITÉ

Services hebdomadaires dédiés par des transporteurs mondiaux.

06 FLUIDITÉ

L'absence de congestion et la rapidité d'expédition des conteneurs sur les terminaux assurent une fluidité maximale de nos opérations sur le territoire portuaire.

07 ACCESSIBILITÉ DU MARCHÉ

Accès rapide à 110 millions de consommateurs
- 40 millions en une journée de train ou de camion
- 70 millions additionnels en l'espace de deux jours de train

08 PLATEFORME INTERMODALE

Notre réseau ferroviaire avec accès direct aux quais est relié aux réseaux du Canadien National (CN) et du Canadien Pacifique (CP), qui assurent des services quotidiens vers les principaux marchés intérieurs au Canada ainsi que dans le Midwest et le Nord-Est américains. Le Port est également au cœur d'un réseau national d'autoroutes.

09 PORT INTELLIGENT

Nos nombreuses initiatives novatrices (projet GES, programme de fluidité des camions, navigation électronique, système de gestion ferroviaire, partage de données avec les intervenants portuaires) permettent au Port de Montréal de se positionner avantageusement dans la nouvelle ère technologique de la logistique.

10 PROJETS D'EXPANSION

Nous continuons d'investir dans nos infrastructures afin d'accroître notre capacité et de soutenir la croissance future.

LE VRAC EN CHIFFRES

 **100 KM DE VOIES FERRÉES LE LONG DES QUAIS ET SUR LES TERMINAUX**

 **TERMINAUX DE VRAC**
• 3 DE VRAC SOLIDE
• 3 DE MARCHANDISES NON CONTENEURISÉES

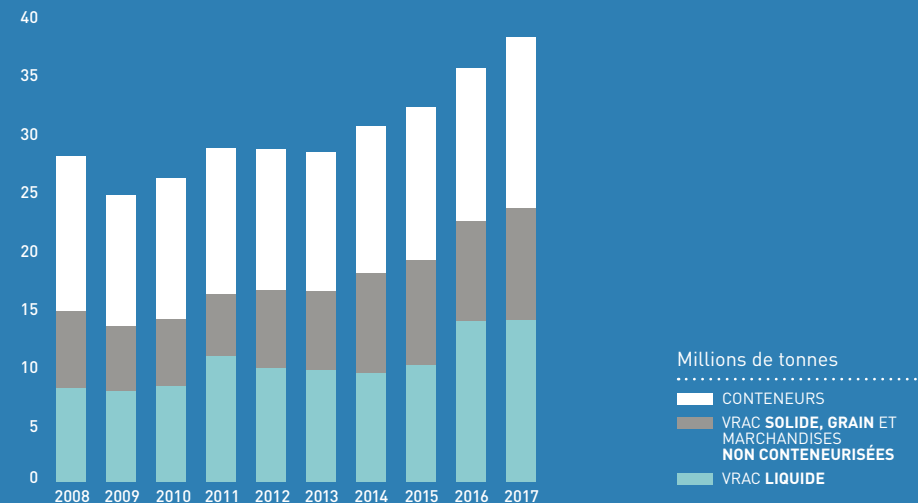
 **DE 60 À 80 CONVOIS FERROVIAIRES PAR SEMAINE**

 **CAPACITÉ D'ACCUEILLIR DES TRAINS UNITAIRES - TERRITOIRES DE MONTRÉAL ET DE CONTRECEUR**

 **JUSQU'À 2 500 CAMIONS PAR JOUR**

 **PLUS DE 2 000 NAVIRES PAR ANNÉE**

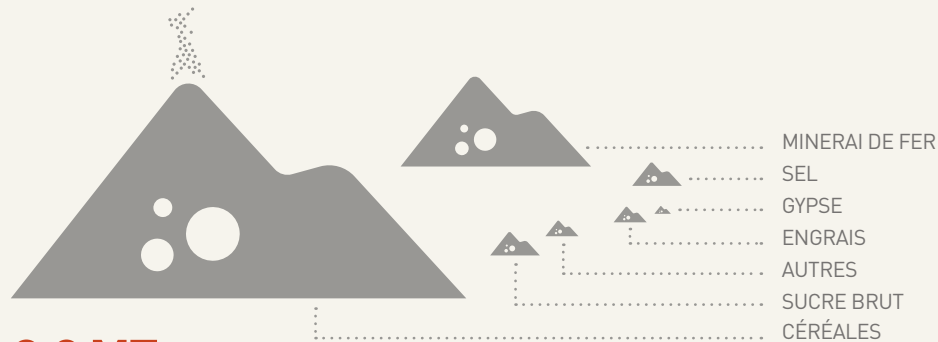
PROGRESSION DU VOLUME AU COURS DES 10 DERNIÈRES ANNÉES



VRAC SOLIDE



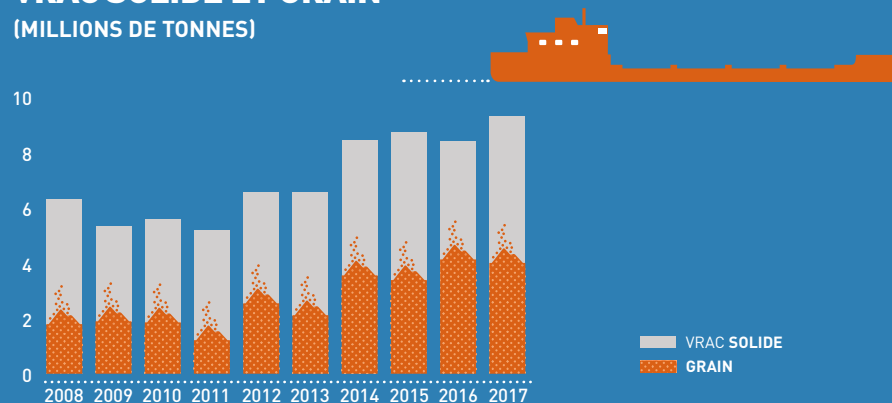
Plaque tournante de la manutention des marchandises de vrac solide, le Port de Montréal est une porte d'entrée vitale pour les matières premières telles que le minerai de fer et d'autres minéraux, le sel pour les routes, le gypse, le gravier, le sucre brut et plusieurs autres types de produits. **Les 15 postes à quai dédiés au vrac solide à Montréal et à Contrecoeur ainsi que l'accès direct aux réseaux ferroviaires du CN et du CP donnent au Port un avantage concurrentiel pour l'expédition de marchandises.**



9,3 MT
DÉ MARCHANDISES SOLIDES EN VRAC EN 2017

PROGRESSION DU VOLUME AU COURS DES 10 DERNIÈRES ANNÉES

VRAC SOLIDE ET GRAIN (MILLIONS DE TONNES)



EXPERTISE DE CLASSE MONDIALE À PORTÉE DE MAIN

LOGISTEC – VRAC SOLIDE

Logistec a commencé ses activités à Montréal et à Contrecoeur dans les années 1990 et fournit des services d'arrimage et de manutention à divers clients de vrac à trois terminaux. **Grâce à ses nombreux convoyeurs, à ses puits de déchargement pour wagons et pour camions, à ses systèmes de suppression de poussière et à une flotte complète de chargeurs avec rétrocaveuses de 5 m³ et 12 m³, Logistec est votre partenaire de choix pour la manutention de vrac solide.**



INFRASTRUCTURE

POSTES À QUAI	AIRE OUVERTE (m ²)	SUPERFICIE DES ENTREPÔTS (m ²)	LONGUEUR (mètres)	PROFONDEUR À QUAI* (mètres)
MONTRÉAL				
LOGISTEC ARRIMAGE INC.				
Quai 39	8 723	5 222	183	9,4
Quai 40	9 232	5 222	186	9,4 – 10,7
Quai 41	7 529	5 466	200	10,7
Quai 42	10 218	5 225	187	10,7
Quai 43	31 082	–	266	10,2
Quai 46	4 681	4 921	144	10,2
Quai 46 SE	–	–	162	10,7
Quai 98	[incl.]	–	146,6	10,7
Quai 99	[incl.]	–	146,5	9,1 – 10,7
Quai 100	[incl.]	–	146,5	9,1

* Au zéro des cartes

CONTRECOEUR				
LOGISTEC ARRIMAGE INC.				
Quai 1	[incl.]	3 750	229	10,8
Quai 2	[incl.]	–	175	6,1

CONTACTS

TERMINAUX DE MONTRÉAL Logistec Arrimage inc.

300, rue Saint-Jacques, bureau 1500
Montréal (Québec) H2Y 1P5
George Di Sante, vice-président – Ventes de vrac
+1-514-844-9381
gdisante@logistec.com
www.logistec.com

TERMINAL CONTRECOEUR Logistec Arrimage inc.

1920, route Marie-Victorin
Contrecoeur (Québec) J0L 1C0
Norman Desjardins, directeur général
+1-450-587-2073
ndesjard@logistec.com
www.logistec.com

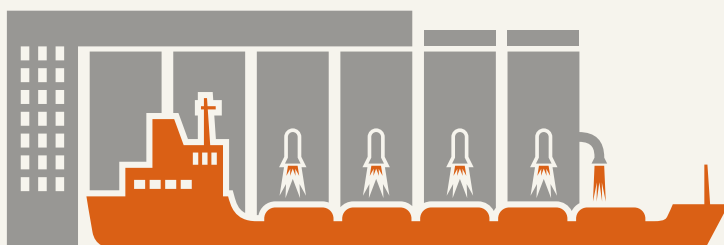


VITERRA INC.

Avec plus de 4,5 millions de tonnes métriques traitées à notre terminal, la grande capacité de chargement de navires fait de l'élévateur à grain du Port de Montréal l'un des plus rapides et des plus efficaces sur le fleuve Saint-Laurent. Nos opérations à longueur d'année et notre capacité à accueillir des trains unitaires permettent à notre installation de maintenir des liens avec les marchés internationaux en tout temps.

POSTES À QUAI	LONGUEUR (mètres)	PROFONDEUR À QUAI* (mètres)
MONTRÉAL		
VITERRA INC.		
Quai 54	395	10,7
Quai 56	245	8,2
Capacité ferroviaire		110 wagons
Capacité d'entreposage		260 000 tm
Capacité de chargement des navires		5 500 tm/heure
Capacité de déchargement des navires		3 000 tm/heure
Capacité du tamisage du grain par rotation		400 tm/heure

* Au zéro des cartes



CONTACT

Viterra Inc.
2100, avenue Pierre-Dupuy, bureau 2200
Montréal (Québec) H3C 3R5
Christian Dagenais, directeur commercial
+1-514-393-8668
christian.dagenais@viterra.com
www.viterra.com/web/canada

MANUTENTION DE GRAIN DIVERSIFIÉE

CANEST TRANSIT INC.

CanEst Transit Inc. est une installation consacrée à la mise en conteneurs, à l'entreposage, au nettoyage, au tamisage et à l'emballage de produits agricoles. Directement connectée aux réseaux ferroviaires du CN et du CP, stratégiquement située à proximité des terminaux à conteneurs, CanEst Transit facilite la logistique et l'expédition de ce type de marchandises partout dans le monde.

MONTRÉAL
CANEST TRANSIT INC.
INSTALLATION
<ul style="list-style-type: none"> > 91 silos indépendants en béton > Capacité totale d'entreposage : 68 000 tm
OPÉRATIONS
<ul style="list-style-type: none"> > Capacité ferroviaire : 110 wagons > Capacité de déchargement <ul style="list-style-type: none"> - 6 camions/heure (210 tm/heure) - 3 wagons/heure (270 tm/heure) > Capacité de chargement <ul style="list-style-type: none"> - 8 conteneurs/heure



CONTACT

CanEst Transit Inc.
3700, rue Notre-Dame Est
Montréal (Québec) H1W 2J8
Carl Boivin, directeur général
+1-514-529-4774
bovinc@canest-transit.ca
www.canest-transit.ca

MARCHANDISES NON CONTENEURISÉES



LOGISTEC – MARCHANDISES NON CONTENEURISÉES

Partenaire de choix, Logistec dispose d'une équipe expérimentée de spécialistes des opérations pouvant traiter de manière sécuritaire tous les types de marchandises non conteneurisées, de cargo général ainsi que des marchandises hors gabarit. **Logistec possède deux des plus grandes grues en Amérique du Nord, fournissant au Port de Montréal la plus forte capacité de levage sur le Saint-Laurent.** L'emplacement stratégique de Montréal, au cœur d'importants réseaux routiers et ferroviaires, permet d'atteindre tous les grands centres industriels nord-américains.

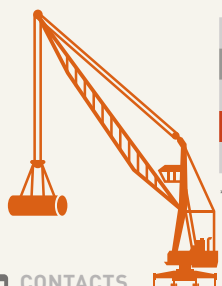
INFRASTRUCTURE

POSTES À QUAI	AIRE OUVERTE (m ²)	SUPERFICIE DES ENTREPÔTS (m ²)	LONGUEUR (mètres)	PROFONDEUR À QUAI* (mètres)
MONTRÉAL				
LOGISTEC ARRIMAGE INC. – TERMINAL LAURIER				
Quai 43	31 082	-	266	10,2
LOGISTEC ARRIMAGE INC. – CONTRECŒUR				
Quai 1	-	3 750	229	10,8
Quai 2	(incl.)	-	175	6,1

RENSEIGNEMENTS SUR LE LEVAGE

QUANTITÉ	TYPE D'ÉQUIPEMENT	MODÈLE	CAPACITÉ DE LEVAGE
MONTRÉAL			
1	Grue	LHM250	64 tm
1	Grue	LHM320	104 tm
1	Grue	LHM600	144 tm
2	Grues Manitowoc	M250	80 tm
Capacité maximale de levage en tandem			240 tm
Vaste gamme d'équipements de levage, diverses capacités jusqu'à 45 tonnes			
CONTRECŒUR (LOGISTEC)			
1	Grue montée sur rails	LPS420	124 tm

* Au zéro des cartes



CONTACTS

MONTRÉAL
Logistec Arrimage Inc.
 300, rue Saint-Jacques, bureau 1500
 Montréal (Québec) H2Y 1P5
 Shawn McMahon, directeur général – Ventes
 +1-514-844-9381
 smcmahon@logistec.com
 www.logistec.com

CONTRECŒUR
Logistec Arrimage Inc.
 1920, route Marie-Victorin
 Contrecœur (Québec) J0L 1C0
 Jean-Marc Bélanger, directeur des ventes
 +1-514-844-9381
 jbelanger@logistec.com
 www.logistec.com

SPÉCIALISTE DES CHARGES HORS NORME

ARRIMAGE EMPIRE

Arrimage Empire possède une longue feuille de route au terminal Bickerdike, où elle offre des services de chargement et de déchargement depuis 1931. Ce terminal peut accueillir de nombreux types de navires : vraquiers, porte-conteneurs et navires transportant des marchandises surdimensionnées. **Avec ses trois entrepôts situés sur un terminal de plus de 300 000 mètres carrés, Arrimage Empire est plus que qualifiée pour les expéditions de marchandises non conteneurisées.**

INFRASTRUCTURE

POSTES À QUAI	AIRE OUVERTE (m ²)	SUPERFICIE DES ENTREPÔTS (m ²)	LONGUEUR (mètres)	PROFONDEUR À QUAI*** (mètres)
MONTRÉAL				
LA COMPAGNIE D'ARRIMAGE EMPIRE – TERMINAL BICKERDIKE				
Quai B1*	9 510	7 500	183	7,0 – 8,8
Quai B2	6 978	7 500	187	8,8
Quai B3**	(incl.)	-	198	8,8
Quai 12N	(incl.)	-	152	8,8 – 10,7
Quai B4	(incl.)	-	200	8,8
Quai B5	(incl.)	-	188	8,8
Quai B6	9 363	7 500	199	8,8

RENSEIGNEMENTS SUR LE LEVAGE

QUANTITÉ	TYPE D'ÉQUIPEMENT	CAPACITÉ DE LEVAGE
2	Ponts roulants à grande capacité	1) 40 tm 2) 37,5 tm
2	Chariots élévateurs	30 tm
2	Chariots élévateurs	25 tm
7	Chariots élévateurs	15 tm
8	Chargeuses frontales	40 tm

* Le poste à quai B1 est doté d'une rampe ro-ro.
 ** Le poste à quai B3 est directement desservi par voie ferrée.
 *** Au zéro des cartes



CONTACT

MONTRÉAL
La compagnie d'arrimage Empire Ltée
 851, chemin des Moulins
 Montréal (Québec) H3C 6V9
 Don Scardochio, directeur des opérations
 +1-514-934-1323, poste 1121
 dscardochio@empstev.com
 www.empirestevedoring.com

VRAC LIQUIDE

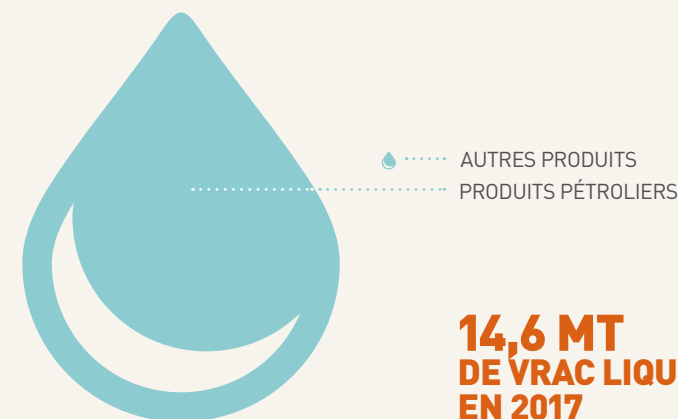
Disposant de 13 postes à quai et d'un réseau intégré de pipelines, le Port de Montréal est un centre de premier plan pour tous les produits de vrac liquide. Ces postes à quai permettent la manutention de produits pétroliers, fertilisants, alimentaires et chimiques.

POSTES À QUAÏ	CAPACITÉ D'ENTREPOSAGE	LONGUEUR (mètres)	PROFONDEUR À QUAÏ* (mètres)
MONTRÉAL			
TERMINAL NORCAN INC.			
Quai 74	1,3 million de barils	192,9	10,7
TERMINAUX VOPAK DU CANADA			
Quai 94	2,6 millions de barils	238	10,7
SUNCOR ÉNERGIE			
Quais 95, 96, 97	1 million de barils	406 (total)	9,1 – 10,7
Quais 109, 110 E	130 000 barils	278 (total)	10,7
PRODUITS SHELL CANADA			
Quai 103 S	4 millions de barils	189	10,7
Quai 103 N		148	9,2
ÉNERGIE VALERO INC.			
Quai 102	5 millions de barils	220	10,7
Quais 105, 106		233 (total)	10,7
UTILISATEURS MULTIPLES			
Quai 101	–	165	10,7

* Au zéro des cartes

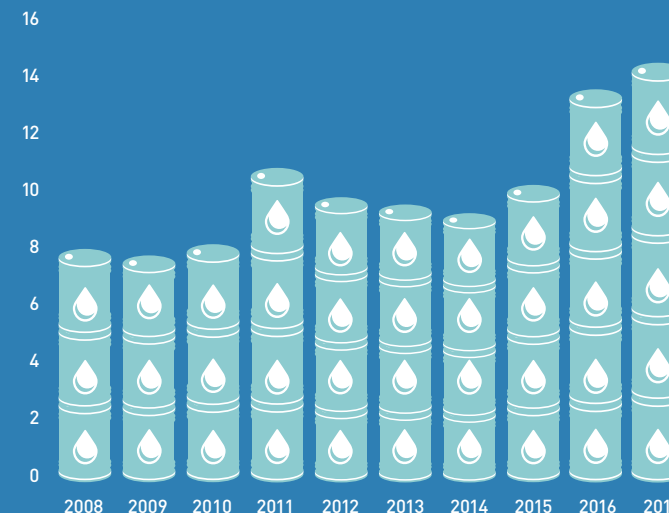
AU CŒUR D'UN RÉSEAU DIVERSIFIÉ

VRAC LIQUIDE – PRODUITS



PROGRESSION DU VOLUME AU COURS DES 10 DERNIÈRES ANNÉES

VRAC LIQUIDE (MILLIONS DE TONNES)



CONTACTS

Terminal Norcan

Richard Vinet, directeur, Fournitures et commerce
+1-514-253-2222
richard.vinet@petrolesnorcan.ca

Vopak

Thomas Erb, directeur commercial
+1-438-346-0434
thomas.erb@vopak.com

Suncor Énergie

Denis Roy, directeur des opérations
+1-514-650-4120
deroy@suncor.com

Produits Shell Canada

Robert Houle, directeur des opérations du terminal – Est du Canada
+1-519-481-4197
robert.houle@shell.com

Énergie Valero inc.

Sonia Léonard, directrice principale, Ingénierie Terminal de Montréal-Est
+1-514-640-2350
sonia.leonard@valero.com

ADMINISTRATION PORTUAIRE DE MONTRÉAL

2100, AVENUE PIERRE-DUPUY, AILE 1
MONTRÉAL (QUÉBEC) H3C 3R5
CANADA
T +1-514-283-7011
F +1-514-283-0829
PORT-MONTREAL.COM

CONTACTS

CROISSANCE ET DÉVELOPPEMENT

Tony Boemi, vice-président

T +1-514-283-6620
boemit@port-montreal.com

Rosetta Iacono, directrice

T +1-514-283-1434
iaconor@port-montreal.com

Yves Gilson, directeur

Marketing et croisières
T +1-514-283-6976
gilsony@port-montreal.com

Alexandre Montpetit, chef

T +1-514-283-0298
montpetita@port-montreal.com

REPRÉSENTANTS DU PORT À L'ÉTRANGER

EUROPE

AGENCE MARITIME MEDOV
marketing@medov.it
medov.it

Giulio Schenone, président

T +39-010-5490254
giulio.schenone@medov.it

Alessandro Barberis, directeur général

T +39-010-5490260
alessandro.barberis@medov.it

ÉTATS-UNIS

**Donald Finnerty, directeur
Croissance et développement**

T +1-469-535-3858
C +1-313-600-6600
finnertyd@port-montreal.com

ASIE

**Jeremy Masters, directeur
Croissance et développement**

T +852-2824-8846
mastersj@port-montreal.com

Le Port de Montréal
est un fier membre de :

cargo-montreal.com

allianceverte.org



PORT-MONTREAL.COM

Canada